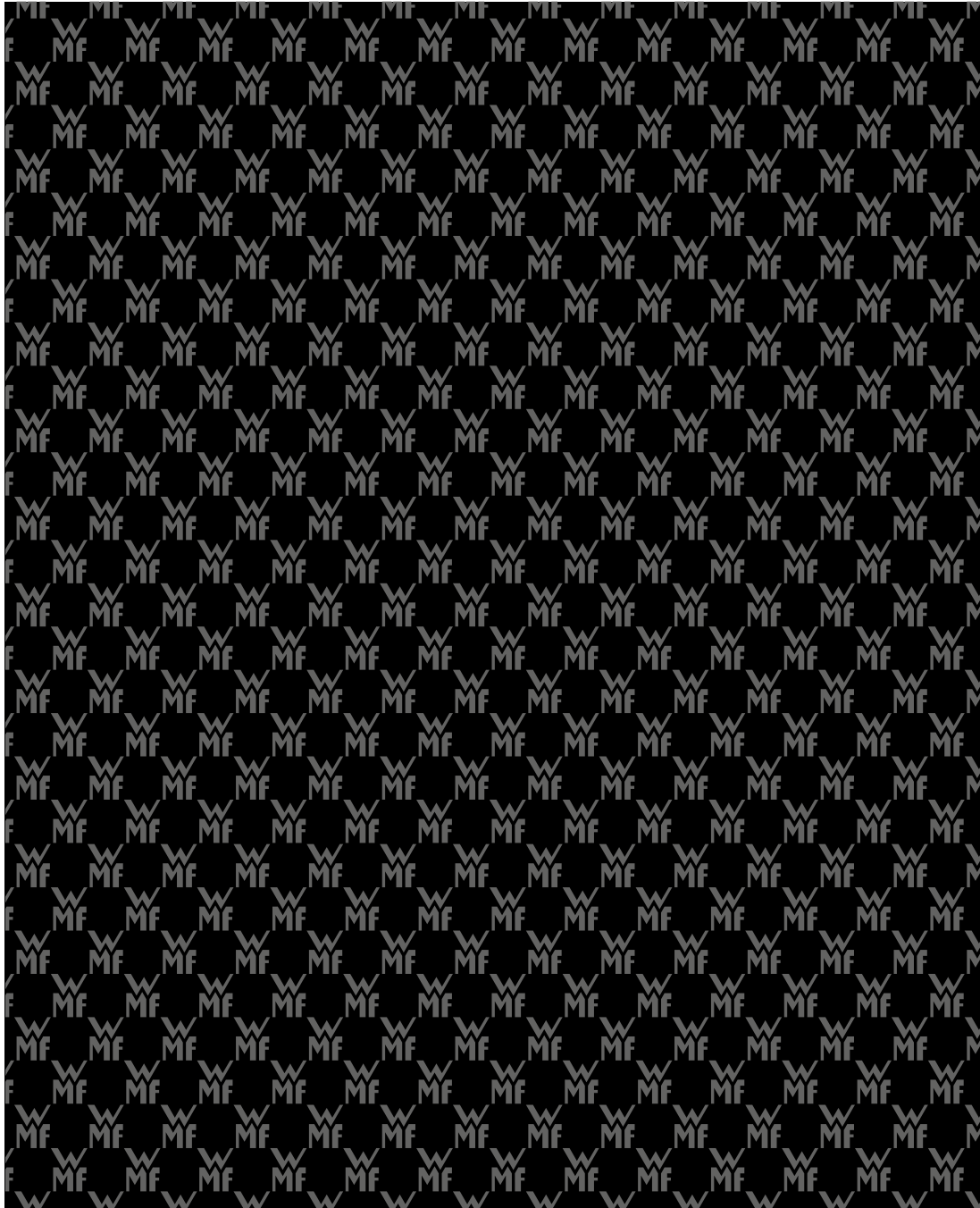




# WMF 1100 S

PROFESSIONELLE KAFFEEQUALITÄT  
IN KOMPAKTEM DESIGN



# Inhalt

---

4

**WMF 1100 S**

6

**Features & Innovationen**

20

**Technische Daten**

22

**WMF Service**

24

**Zusatzgeräte**

26

**WMF PhotoSimu App**

28

**Kontaktdaten**

---

WMF 1100 S

# WMF 1100 S

PROFESSIONELLE KAFFEEQUALITÄT  
IN KOMPAKTEM DESIGN

„In unserem Büro finden viele wichtige Gespräche bei einer Tasse Kaffee statt, sowohl mit Gästen als auch unter den Mitarbeitern. Die professionelle Kaffequalität, die die WMF 1100 S liefert, ist nicht nur gut für die Stimmung, sie ist auch gut für das Geschäft.“

Sie möchten Ihren Mitarbeitern einen zusätzlichen Energieschub geben und Ihren Gästen ein ganz besonderes Willkommen bereiten? Die Investition in eine professionelle Kaffeemaschine ist eine intelligente Lösung. Die WMF 1100 S bietet auf Knopfdruck eine Vielzahl köstlicher Spitzenkaffee- und Schokoladengetränke. Ideal für Standorte mit begrenztem Platz und hohen Standards bietet das kompakte Design der Maschine zahlreiche Premium-Features, wie sie normalerweise nur bei größeren Modellen zu finden sind. Ein Highlight in dieser Maschinenklasse ist beispielsweise der optionale Doppelpulverbehälter. Der Profibrüher garantiert eine

zuverlässige Leistung und lange Lebensdauer, während der SteamJet jede Tasse mittels Dampf sekundenschnell auf die perfekte Temperatur bringt. So wird vollendetes Kaffeevergnügen gewährleistet. Anwenderfreundlichkeit und einfache Reinigung sind im Büroalltag besonders wichtig. Dank des intuitiven Farb-Touch-Displays und des anwenderfreundlichen Click+Clean-Systems ist die WMF 1100 S kinderleicht zu bedienen und zu warten. Die Kaffeemaschine wird für Betriebe mit einem durchschnittlichen täglichen Leistungsbedarf von 80 Tassen empfohlen und ist somit das ideale Einstiegsmodell in die Welt des professionellen Kaffees.



# Features & Innovationen

FÜR WMF KUNDEN  
IST DIE ZUKUNFT BEREITS STANDARD.

Die WMF 1100 S liefert professionelle Kaffequalität bei minimalem Platzbedarf. Sie ist damit ideal für kleinere Standorte, die höchsten Kaffeegenuss bieten möchten. Die Maschine verfügt über Premium-Features, wie sie normalerweise nur bei größeren Modellen zu finden sind, und bietet eine Vielzahl von Anpassungsmöglichkeiten.

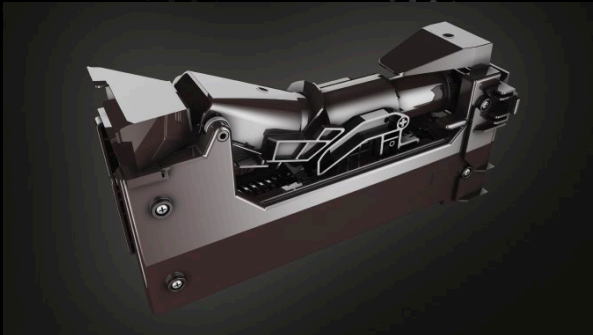
Die WMF 1100 S ist das ideale Einstiegsmodell in die Welt des professionellen Kaffees für Büros, Hotels, Bistros und andere Gastronomiebetriebe. Sie bietet die hohe Qualität und lange Lebensdauer, die Sie von WMF Kaffeemaschinen erwarten, in einem besonders kompakten Design. Der Vollautomat ist für Mitarbeiter und Gäste gleichermaßen kinderleicht zu bedienen.

Die Maschine ist somit eine Premium-Lösung für köstliche Espresso- und Kaffeespezialitäten mit und ohne Milch und kann individuell an Ihre Einrichtung oder Ihr Corporate Design angepasst werden. Neben der einfachen Reinigung und Wartung bietet sie über die Plattform WMF CoffeeConnect den zusätzlichen Vorteil digitaler Konnektivität.



# Performance

VOLLENDETES KAFFEEVERGNÜGEN



## PROFIBRÜHER

Der bewährte Profibrüher der WMF 1100 S besteht aus hochwertigem Kunststoff für eine besonders lange Lebensdauer und höchste Zuverlässigkeit, ist leicht, entnehmbar und hat ein Fassungsvermögen von 15 g.

## BIS ZU 2 KAFFEEMÜHLEN

Die WMF 1100 S ist mit bis zu zwei getrennten Kaffeemühlen ausgestattet, sodass Sie zwei unterschiedliche Sorten Kaffeebohnen, z. B. für Café Crème und Espresso, anbieten können. Gleichzeitig ermöglichen sie einen leisen Betrieb. Dies ist ein entscheidender Vorteil, wenn der Kaffeevollautomat in einem Büro oder Konferenzraum eingesetzt wird.



AUSGELEGT FÜR

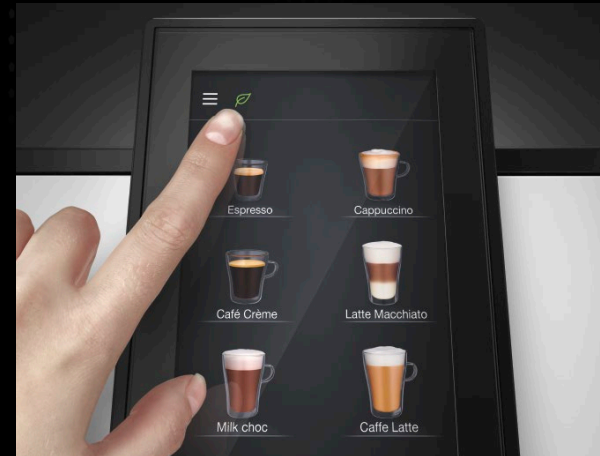
**80**

TASSEN PRO TAG



## LEISTUNG

Die WMF 1100 S ist das ideale Einstiegsmodell für die Zubereitung professioneller Kaffeespezialitäten und ist für Betriebe mit einem durchschnittlichen täglichen Leistungsbedarf von 80 Tassen ausgelegt.



## ECO-MODE

Dieser Energiesparmodus senkt die Dampfkesseltemperatur, wenn 10 Minuten lang kein Getränk ausgegeben wird, und reduziert damit auch den Energieverbrauch. Bei Bedarf dauert es nur 15 Sekunden, die Maschine wieder aufzuheizen.

# Vielseitigkeit

UNSERE INNOVATIONEN, FÜR SIE KREIERT



## ERWEITERBARE BOHNEN-/ TOPPING-BEHÄLTER

Ein oder beide Bohnenbehälter können durch einen Bohnenbehälter mit einem erweiterten Fassungsvermögen von 1.100 g, einen Pulverbehälter mit 2.200 g oder einen Twin-Topping-Behälter mit 1.250 g ersetzt werden. So können Sie eine Kombination von Schokoladenpulver und einem anderen Topping wie z. B. Milchpulver anbieten. Eine Option, die Sie bei kaum einer anderen Maschine dieser Klasse finden werden.



## HANDEINWURF FÜR WEITERE KAFFEESORTEN

Der praktische Handeinwurf bietet die Möglichkeit, für ein bestimmtes Getränk eine andere Sorte Kaffeemehl zu verwenden, z. B. entkoffeinierten Espresso. So können Sie Ihr Getränkeangebot noch vielseitiger gestalten.



## INTEGRIERTE BOHNENBEHÄLTER

Die WMF 1100 S kann wahlweise mit einem oder zwei integrierten Produktbehältern für Kaffeebohnen und/oder Variationen wie Schokoladenpulver oder andere Toppings verwendet werden. Standardmäßig fassen diese Behälter 550 g Bohnen bzw. 700 g Pulver. Da die Behälter in die Maschine integriert sind, können Sie die WMF 1100 S auch an Orten einsetzen, für die andere Maschinen zu hoch sind. Außerdem lassen sich die Behälter einfach nachfüllen, selbst wenn die Maschine unter einem Oberschrank steht.



## MILCHSYSTEM

Dank des vollautomatischen Basic Milk-Systems sind Konsistenz, Temperatur und Geschmack von Milch und Milchschaum stets perfekt. Und mit der optionalen Basic Steam-Dampfpflanze können Sie Milchschaum auf Wunsch auch bequem manuell aufschäumen. Darüber hinaus erleichtert die anwenderfreundliche Click+Clean-Funktion die Reinigung des Milchsystems wesentlich. Eine manuelle Reinigung des Milchsäumers ist nur noch einmal pro Woche erforderlich.



## HEISSWASSERAUSGABE

Ein separater Auslauf zur Heißwasserausgabe mit einer Standardtemperatur von ca. 95 °C ermöglicht die einfache Zubereitung von Tee und anderen Getränken auf Knopfdruck. So können Sie Ihre Getränkekarte um zusätzliche Optionen erweitern.



## GROSSER WASSERTANK

Trotz ihrer kompakten Maße enthält die WMF 1100 S einen großen internen Wassertank mit 4,5 Liter Fassungsvermögen und einem integrierten Wasserfilter. Optional können Sie auch eine Festwasserversorgung mit Abwasseranschluss installieren.

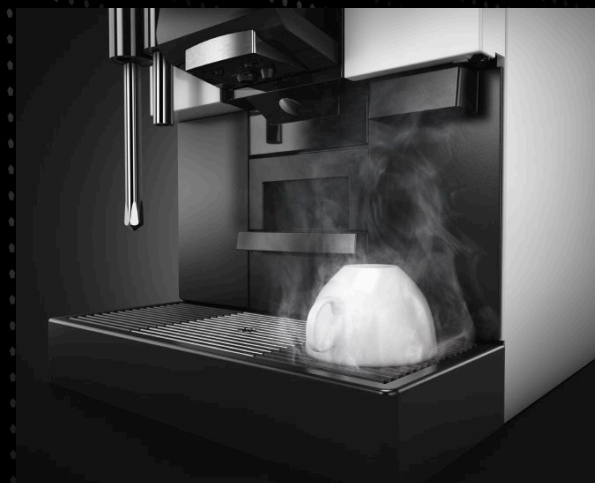
# Qualität

PERFEKTION BIS INS KLEINSTE DETAIL



## TASSENTISCH

In den Satzbehälter ist ein höhenstellbarer Tassentisch für Tassen bis 100 mm Höhe integriert. So können Sie Espresso ohne unschöne Spritzer und stets mit einer perfekten Crema servieren. Die separate Tropfschale ermöglicht eine einfache Handhabung und reduziert den Reinigungsaufwand.



## STEAMJET

Der SteamJet bringt mit fortschrittlicher WMF Technologie jede Tasse mittels Dampf sekundenschnell auf Temperatur. So hat nicht nur jedes Getränk die ideale Temperatur, sondern es bleibt auch länger warm – für vollendeten Kaffeegenuss.

## DAMPFSYSTEM

Mit dem optionalen Basic Steam-System können Sie Milch und Getränke wie heiße Schokolade und Glühwein schnell und unkompliziert erwärmen. Zudem können Sie mit der Basic Steam- oder Auto Steam-Dampflanze Milchschaum auf Wunsch auch manuell aufschäumen.



# Anwenderfreundlichkeit

ALLE FUNKTIONEN MIT EINEM TOUCH



## 7-ZOLL-FARB-TOUCH-DISPLAY

Das intuitive Design des 7-Zoll-Farb-Touch-Displays mit seiner vertikalen Wischfunktion ermöglicht eine einfache Navigation. Das Farbschema und Tastenlayout können Sie an Ihre individuellen Bedürfnisse anpassen. Die Maschine eignet sich damit sowohl für den Kellner- als auch SB-Betrieb.

## REINIGUNGSSYSTEM

Die anwenderfreundliche Click+Clean-Funktion wird automatisch gestartet, wenn die Maschine ausgeschaltet wird. Dadurch ist eine Reinigung des gesamten Systems nur noch alle 7 Tage oder nach 250 Brühzyklen erforderlich. Für besonderen Anwenderkomfort sorgen leicht verständliche animierte Anleitungen auf dem Display, die den Anwender schrittweise durch den Reinigungsprozess führen.



## KOMPAKTE GRÖSSE

Dank ihrer kompakten Maße eignet sich die WMF 1100 S ideal für Standorte mit begrenztem Platz. Designmerkmale wie die internen Bohnenbehälter ermöglichen es, die Maschine auch an Orten aufzustellen, für die andere professionelle Kaffeemaschinen zu groß sind, wie etwa unter Oberschränken.



## ANIMIERTE BETRIEBSANLEITUNG

Bilder und Animationen auf dem Bildschirm zeigen auf verständliche und anwenderfreundliche Weise Betriebszustände und Reinigungsanleitungen an. Eine einfache Handhabung ist damit sichergestellt.

## ÜBERLAUFSCUTZ

Die Tropfschale ist mit einem integrierten Überlaufschutz ausgestattet. Der Präsenz- und Füllstandssensor blockieren die Maschine, wenn das Limit erreicht ist und wenn die Tropfschale entnommen wird. Verschüttungen sind damit passé.



## STANDARDBELEUCHTUNG MIT BLINKEN

Die Beleuchtung inszeniert die Becher- und Kaffeeausgabe und blinkt, wenn Aktionen wie beispielsweise das Nachfüllen der Bohnen notwendig werden.

## SATZENTSORGUNG

Die Entsorgung des Kaffeesatzes könnte bequemer nicht sein. Alternativ zum internen Abfallbehälter kann der Kaffeesatz auch über einen Auslass im Boden der Maschine unter der Theke entsorgt werden.

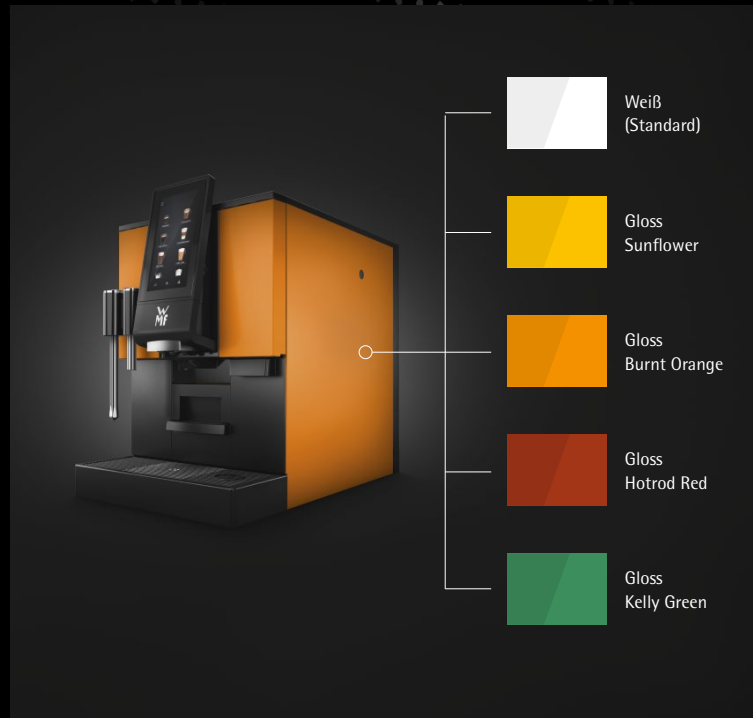
## PLUG&PLAY

Die WMF 1100 S ist mit einer Plug&Play-Funktion für eine schnelle und unkomplizierte Einrichtung Ihrer neuen Maschine ausgestattet.



# Individualisierbarkeit

MASSGESCHNEIDERT FÜR IHR GESCHÄFT



## FARBEN FÜR JEDEN GESCHMACK

Die Außenwände der WMF 1100 S sind in fünf verschiedenen trendigen Farbvarianten erhältlich. Zahlreiche weitere Farben sind auf Anfrage als Sonderausstattung verfügbar. Ob Sie Ihre Kaffeemaschine an die Einrichtung Ihres Arbeitsplatzes oder an Ihr Corporate Design anpassen wollen, Sie finden die perfekte Lösung.



## ANPASSBARES DISPLAY

Farbschema, Hintergrundbilder und Tastenlayout der Menüs auf dem 7-Zoll-Touch-Display können individuell an Ihre Einrichtung oder Ihr Branding angepasst werden.

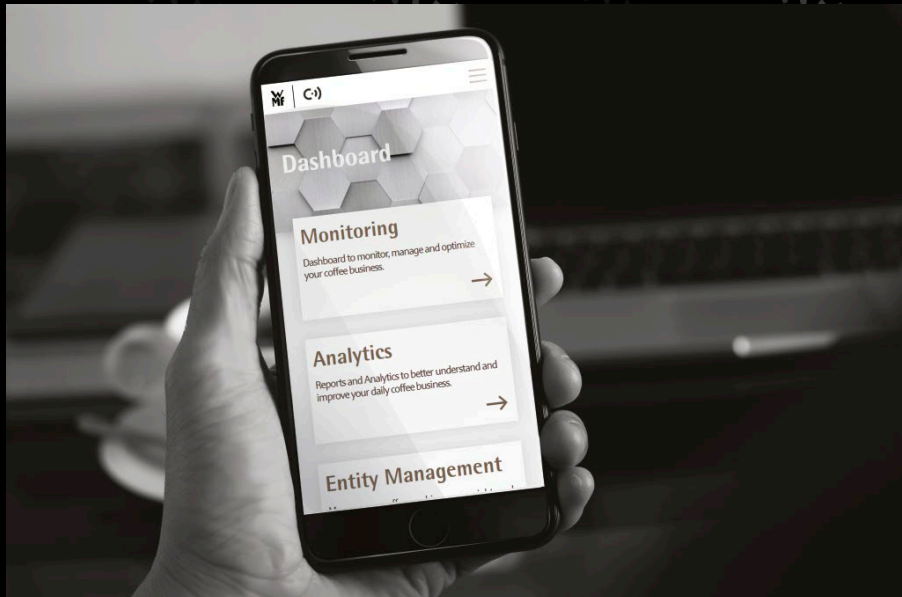
## WERBUNG

Sie können das 7-Zoll-Farb-Touch-Display dazu nutzen, Ihren Kunden oder Gästen während der Zubereitung ihres Getränks Werbeeinblendungen zu zeigen. So können Sie Ihren Absatz weiter ankurbeln.



# Konnektivität

KAFFEEGENUSS TRIFFT AUF DIGITALE LÖSUNGEN



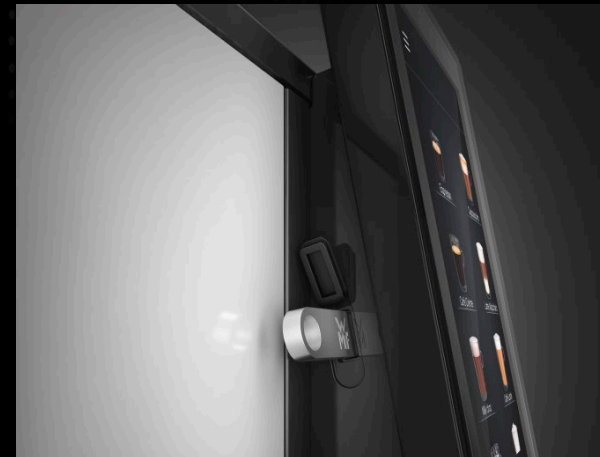
## WMF COFFEECONNECT

WMF CoffeeConnect ist unsere innovative digitale Cloud-Plattform. Diese eröffnet Ihnen das volle Potenzial Ihrer WMF Kaffeemaschine und aller anderen verbundenen Geräte. Sie haben die Möglichkeit, wertvolle Daten zu erheben und Ihre Kaffeemaschinen von jedem beliebigen Standort aus zu steuern. WMF CoffeeConnect sammelt, analysiert und verarbeitet Informationen zu Umsatz, Betrieb, Verbrauch und Wartung und gibt Ihnen damit die Möglichkeit, Abläufe zu optimieren und Servicekosten zu senken. Und dies ist erst der Anfang ... Sie können damit auch von Ihrem Schreibtisch aus Werbung und

spezielle Angebote direkt auf das Display der Maschine senden. WMF CoffeeConnect bietet auf Ihre Bedürfnisse zugeschnittene Funktionen in den Bereichen Maschinenverwaltung, Wartung und Betrieb sowie Business Performance. Diese Funktionen stehen entweder in Form von Dashboard-Überwachung oder Berichten zur Verfügung. Darüber hinaus können unsere Experten maßgeschneiderte Analysen für Ihre Anforderungen erstellen. Dadurch können Sie sich hochmoderne Business Intelligence zunutze machen und sich so fundierte Einblicke in Ihr Kaffee-Business verschaffen.

## DATENSICHERHEIT

Wir wissen, dass Ihre Daten entscheidend für den Erfolg Ihres Business sind. Daher erfüllt die Plattform, die wir für WMF CoffeeConnect entwickelt haben, modernste Infrastrukturstandards. Sie ist durch eine mehrschichtige IT-Architektur gegen Cyberangriffe geschützt. Darüber hinaus haben wir ein hochmodernes Identitäts- und Zugriffsmanagementsystem implementiert, das IoT-Anforderungen unterstützt und Multifaktor- sowie rollenbasierte Zugriffe auf Daten und Systeme bietet.



## HACCP-KONFORMITÄT

Die professionellen WMF Kaffeemaschinen unterstützen mühelos einen HACCP-konformen Betrieb. Beispielsweise stehen Reinigungsprotokolle zum Download zur Verfügung, vollständige Datensicherungen können durchgeführt werden und Softwareupdates sind per USB-Stick möglich.

# Technische Daten

ALLE INFORMATIONEN AUF EINEN BLICK



325 mm



561 mm



500 mm

## WMF 1100 S

## BASIC MILK

Empfohlene durchschnittliche Tagesleistung*	80 Tassen
Nennleistung/Netzanschluss	2,3 kW/230 V
Stundenleistung nach DIN 18873-2	
Espresso/2 Espresso	105 / 150 Tassen
Café Crème/2 Café Crème	75 / 90 Tassen
Cappuccino	105 Tassen
Heißmilch-/Heißschaumgetränke	✓
Gesamt-Heißwasserleistung/Stunde	90 Tassen
Energieverlust pro Tag nach DIN 18873-2	0,76 kWh
Kaffeebohnenbehälter	ca. 550 g
Choc- oder Topping-Behälter (optional)	ca. 700 g
Außenmaße (Breite/Höhe/Tiefe)	325/500/561 mm
Wasserversorgung	Wassertank/Festwasseranschluss
Leergewicht (je nach Ausstattung)	ca. 25,5 kg
Dauerschalldruckpegel (LpA)**	<70 dB(A)

Die WMF 1100 S ist mit folgenden Milch- und Dampfsystemen erhältlich:

	BASIC 1100 S
KEIN DAMPF-SYSTEM	✓
BASIC 550/400	✓
AUTO STEAM	✓

\* Die Leistung wurde mit einer Maschine mit Festwasseranschluss ermittelt und ist abhängig von Wassermenge, Qualifizierung, Leistung, Auslauf, Ausstattung und Nennleistung. Grundlage für die empfohlene max. Tagesleistung ist das jeweilige hinterlegte Serviceangebot. Diese Durchschnittswerte dienen jedoch lediglich zu Ihrer Orientierung. Lassen Sie sich von unseren geschulten WMF Mitarbeitern Ihre bedarfsgerechte Kaffeemaschinenlösung zusammenstellen.

\*\* Der A-bewertete Schalldruckpegel LpA (slow) und LpA (impulse) am Arbeitsplatz des Bedienpersonals liegt in jeder Betriebsart unter 70 dB (A). Ab 5'000' (Kochschälbehälter) muss ein WMF Wasserfilter eingesetzt werden.

**Basisversion 1:** Basic Milk, Wassertank, 1 Mühle, Heißwasserauslauf, Click+Clean, SteamJet

**Basisversion 2:** Basic Milk, Wassertank, 1 Mühle, 1 Pulverdosiierer, Heißwasserauslauf, Click+Clean, SteamJet

**Basisversion 3:** Basic Milk, Wassertank, 2 Mühlen, Heißwasserauslauf, Click+Clean, SteamJet

### Auswählbare Optionen gegen Aufpreis:

Basic Steam, Twin-Topping, Auto Steam\*, Bluetooth-Dongle für WMF MyCoffee App, Bausatz für Festwasseranschluss, farbige Verkleidung.

\* Nicht in Kombination mit Basic Steam und Basic Milk (Heißwasserauslauf mittig angeordnet)

# WMF Service

## UNSERE SERVICE-LEISTUNGEN FÜR SIE.

Der Augenblick, in dem eine neue WMF Kaffeemaschine die Produktionslinie verlässt, bedeutet noch lange nicht das Ende unseres Qualitätsversprechens. Wir entwickeln und fertigen jede Maschine so, dass sie vom ersten Tag an ein Erfolgsfaktor für Ihr Geschäft ist. Unser umfassender und persönlicher Service stellt sicher, dass jede Maschine zuverlässige Performance und eine konstant hohe Kaffeequalität über eine lange Einsatzdauer hinweg liefert.

Mit über 350 Technikern verfügen wir über die größte unternehmenseigene Serviceorganisation für professionelle Kaffeemaschinen in Europa. Durch regelmäßige Trainings im WMF Schulungszentrum wird gewährleistet, dass das Know-how permanent hoch gehalten wird. Das macht unsere Techniker zu "Service-Spezialisten", die sich voll und ganz auf das Maschinen-Sortiment der WMF konzentrieren können. Das gibt Ihnen die Sicherheit, dass Ihre Maschine über viele Jahre einwandfrei funktioniert, ausgezeichnete Kaffeequalität liefert und so zu Ihrem Geschäftserfolg beiträgt.

### Installation

Alle Maschinen werden von unseren hochqualifizierten und erfahrenen Servicetechnikern installiert, die genau wissen, wie die Maschinen an die jeweiligen Bedingungen vor Ort und Ihre Bedürfnisse angepasst werden müssen. Dabei berücksichtigen sie die Wasserqualität, Ihre bevorzugten Kaffeebohnen, Ihr Getränkeangebot und vieles mehr. Dank individueller Einweisung zu Bedienung, Reinigung und Pflege ist gewährleistet, dass Ihr Personal die Maschine bis ins Detail kennt und optimal handhaben kann.

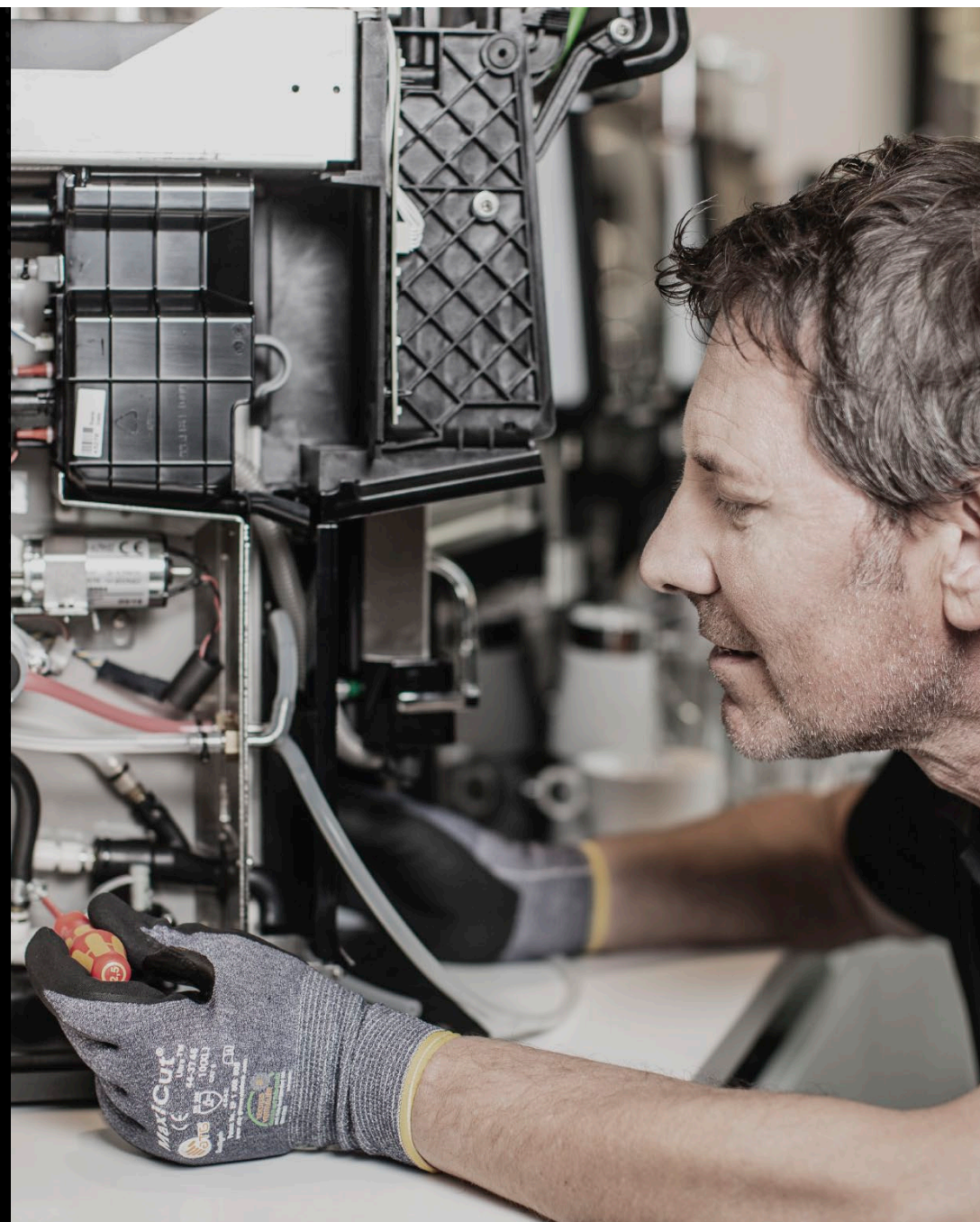
Das Ergebnis ist die beste Tasse Kaffee – von Anfang an und in der Zukunft.

### Wartung

Nur eine gut gewartete Maschine kann eine gleichbleibend hohe Kaffeequalität garantieren. Darum prüft unser Servicetechniker Ihre Maschine regelmäßig und systematisch, aktualisiert Software, entkalkt sie im Bedarfsfall und tauscht notwendige Ersatzteile und Verschleißteile aus. Unser proaktiver Service stellt sicher, dass Ihnen Ihre Maschine lange Jahre erhalten bleibt und dass Sie gleichzeitig die relevanten Bestimmungen hinsichtlich Gesundheit, Arbeitsschutz, Sicherheit und Umweltschutz erfüllen.

### Reparatur

Falls doch einmal eine Reparatur notwendig sein sollte, steht Ihnen WMF als idealer Partner stets zur Seite. Wir verwenden ausschließlich geprüfte Originalersatzteile und kombinieren schnelle Verfügbarkeit mit höchster Qualität. Unser telefonischer Support und unsere erfahrenen Techniker sorgen dafür, dass Ihre Maschine im Handumdrehen wieder einsatzfähig ist und ausgezeichnete Kaffeequalität liefert.



# Zusatzgeräte

KOMPLETTIEREN SIE  
IHRE WMF KAFFEEMASCHINE.

Jedes WMF Zusatzgerät ist perfekt auf die WMF 1100 S abgestimmt, sowohl in ästhetischer als auch technischer Hinsicht. Die Zusatzgeräte sind dafür ausgelegt, die Getränkequalität zu optimieren und den Arbeitsaufwand zu reduzieren, um so den Bedienkomfort für alle Anwender zu erhöhen.

Sie können aus einer Vielzahl verschiedener hochwertiger WMF Zusatzgeräte wählen, um Ihre Kaffeemaschine zu komplettieren. Das Lagern der Tassen mit der richtigen Temperatur beispielsweise ist entscheidend für die Zubereitung von Kaffeespezialitäten höchster Qualität. Ebenso wichtig ist das Kühlen der Milch auf die optimale Temperatur, um ihre Frische zu gewährleisten und perfekten Milchschaum anbieten zu können. Ein Kartenleser erleichtert die Zahlungsabwicklung im SB-Bereich, und eine mobile Kaffeestation kann besonders nützlich für Konferenzen und andere Veranstaltungen sein. Wie alle anderen Zusatzgeräte im WMF Sortiment ist natürlich auch jedes dieser Geräte harmonisch auf das Design Ihrer WMF 1100 S abgestimmt.



	BEISTELLKÜHLER	TASSENSCHRANK, SCHMAL	KARTENLESER	KAFFEESTATION 58
Nennleistung/Stromversorgung	0,08 kW/220-240 V	0,15 kW/220-240 V	-	-
Außenmaße (B/H/T)	228/344/469 mm	286/530/539 mm	130/500/350 mm	580/900/600 mm
Leergewicht	ca. 13,5 kg	ca. 27 kg	Bauartbedingt	33 kg
Herausnehmbarer Milcheinsatz	3,5 Liter	-	-	-
Geeignet für Selbstbedienung	✓	✓	✓	✓
Abschließbar	✓	-	-	-
Entnehmbare Dichtung	✓	-	-	-
Max. Tassenaufnahme	-	60 bis 260 Tassen	-	-
Thermostat	-	✓	-	-
Beheizbare Regalböden	-	4, Edelstahl	-	-
Beleuchtung (verschiedene Farben einstellbar)	-	✓	-	-
Geeignet für Installation mit dem integrierten Technikeinsatz bis zu	-	-	-	3,3 kW/220-240 V
Fassungsvermögen Frischwassertank	-	-	-	Optional, ca. 25 Liter
Fassungsvermögen Abwassertank	-	-	-	Optional, ca. 13 Liter
Integrierter Satzbehälter	-	-	-	Optional
Annahme von	-	-	Kleiner Kartenleser, nur für MDB-Leser	-
Sonstiges	-	-	1 Kaffeemaschine anschließbar, wird immer rechts an die Maschine angebaut. Der Kartenleser wird vom Kunden beschafft und zum Einbau an WMF geschickt. Die Kompatibilität eines Lesers muss vorab immer geprüft werden.	Die Kaffeestation 58 ist flexibel innerhalb eines Raums einsetzbar, darf jedoch wegen der Kippgefahr nicht über Treppenabsätze, Türschwellen oder andere Hindernisse geschoben werden. Zum Schieben bitte alle Gegenstände (z. B. Kaffeemaschinen und Zusatzgeräte) von der Oberseite der Kaffeestation entfernen! Inkl. Technikeinsatz.

# WMF PhotoSimu App

VISUALISIEREN SIE IHRE WMF KAFFEEMASCHINE  
IN IHREM BUSINESS.

Möchten Sie wissen, wie eine professionelle WMF Kaffeemaschine in Ihrem Betrieb wirkt? Mit der WMF PhotoSimu App können Sie sich auf einem Smartphone oder Tablet genau anschauen, wie Ihre ausgewählte Produktkonfiguration aussieht. Laden Sie dazu einfach die App herunter.

Laden Sie die App mithilfe des QR-Codes herunter, scannen Sie den gewünschten Aufstellort und schon können Sie loslegen. Dank Augmented Reality sehen Sie Ihre ausgewählte Kaffeemaschine im 3D-Raum oder in Ihrer echten Umgebung, fotorealistisch und mit korrekten Maßen und Design. Sie haben außerdem die Möglichkeit passende Zusatzgeräte zu ergänzen, um so die gesamte Kombination aus Kaffeemaschine und Zusatzgerät in Ihrer Umgebung zu sehen – einfach und intuitiv. Dank unserer neuen Anwendung finden Sie nun

auch alle Information rund um unsere Kaffeemaschinen an einem Ort und können direkt über die App Ihre Anfrage an uns senden.

iOS



Android

